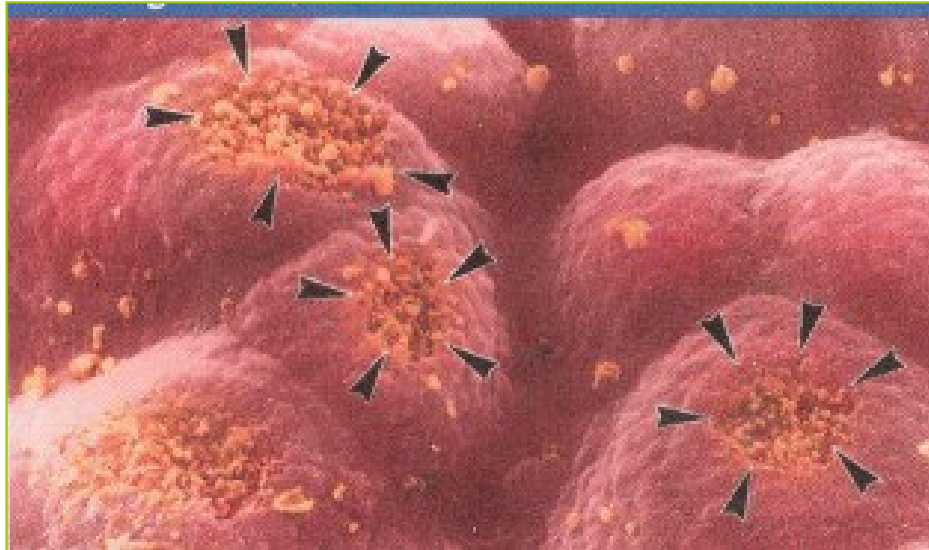
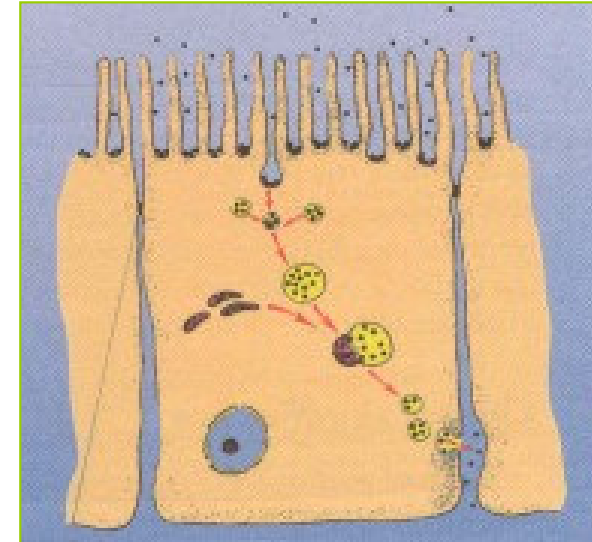


- » Lamina propria
- » *von lateinisch: proprius - eigen, ausschließlich*
Synonym: Tunica propria
Englisch: lamina propria
- » **1 Definition**
- » Die **Lamina propria** ist eine dünne Bindegewebsschicht, die sich direkt unterhalb eines Epithels befindet
- » **2 Einteilung**
- » Je nachdem, welche Epithelform vorliegt, kann man unterscheiden:
- » Lamina propria mucosae: Lamina propria der Schleimhaut
- » Lamina propria serosae: Lamina propria der Serosa
- » Lamina propria synovialis: Lamina propria der Synovialis
- » **3 Histologie**
- » In der Lamina propria befinden sich unter anderem Fibrozyten, Blutgefäße, Lymphgefäße, Nerven und Fasern. In manchen Schleimhäuten trifft man hier auch Drüsen an, z.B. in der Mundschleimhaut, im Magen oder im Duodenum
- » Im Verdauungstrakt befindet sich in der Lamina propria noch eine dünne Schicht aus glatter Muskulatur, die Lamina muscularis mucosae

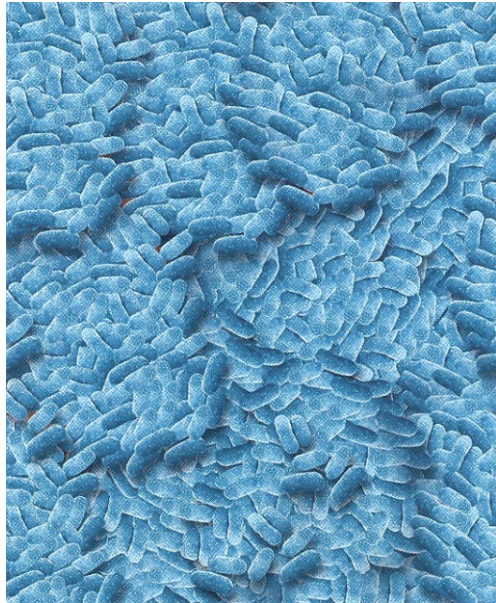
Beschädigte Schleimhaut



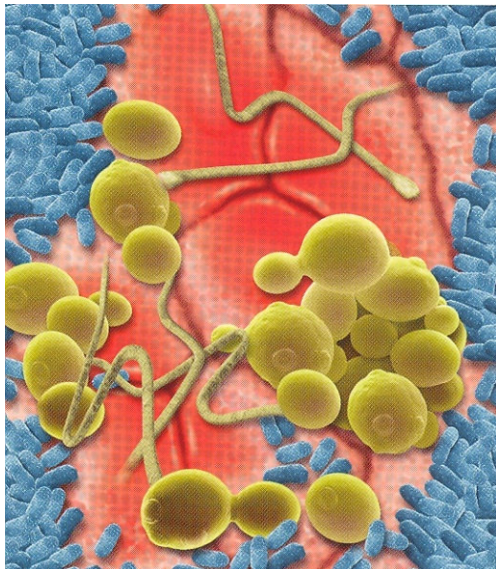
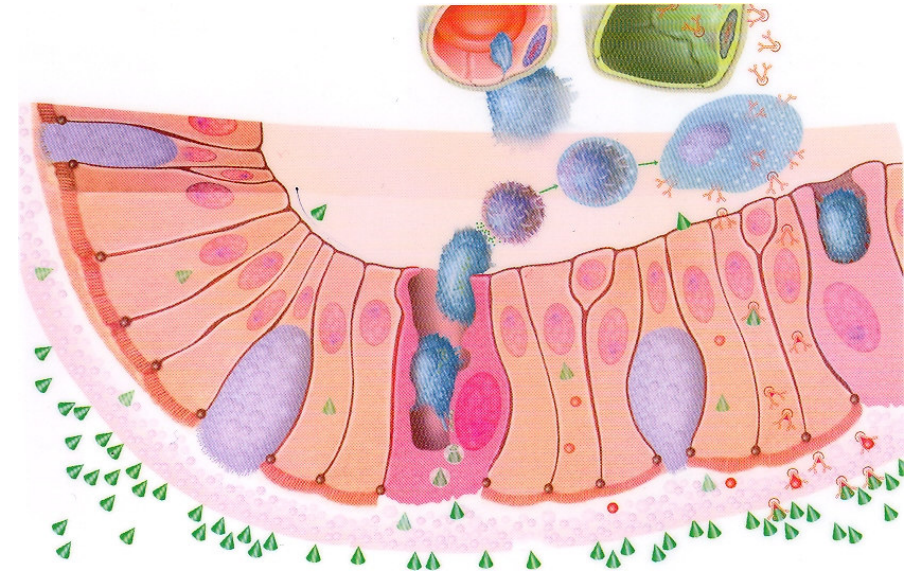
Beschädigte „Barriere“



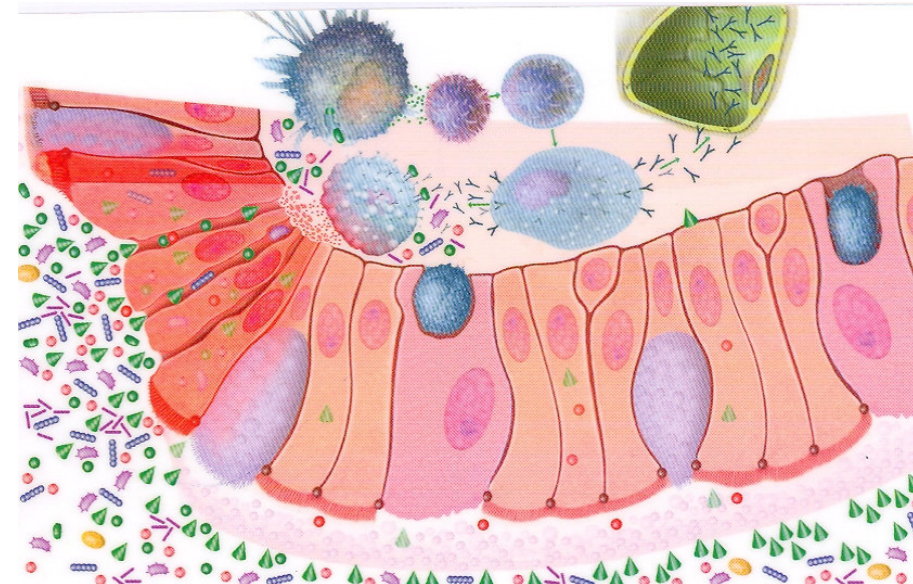
- Aufnahme von Toxinen durch die beschädigte, undichte Darmschleimhaut
- Stinkende, klebrige Stühle = Darmverschmutzung = Belastung mit Schadstoffen



Darmflora intakt
Immunsystem intakt



Darmflora nicht intakt
Immunsystem nicht intakt



Die Tränenstrasse

